



הגשה מסכמת בזום התמחות מעשית עם הקליניקה האורבנית

יום ג' | 14.7.20 | 16:00-18:00

◀ מה קורה כשסטודנטים בלימודי תואר שני בתכנון עירוני עושים פרויקטים 'אמיתיים'?
◀ כמה רחוק ניתן להגיע, והאם יש בכך תועלת מהותית?
◀ לאן נוכל להתקדם בשנה הבאה?

בואו לחשוב איתנו

צוות הקורס: יערה רוזנר-מנור | תמיר מנצור כרמל | ענאיה בנא ג'יריס | אמילי סילברמן



דנה קידר

מרחבי למידה ירוקים על
גגות מוסדות חינוך בירושלים



אבישי אבוהב

הליכות בעיר משופעת:
שכונת רמות כמקרה בוחן



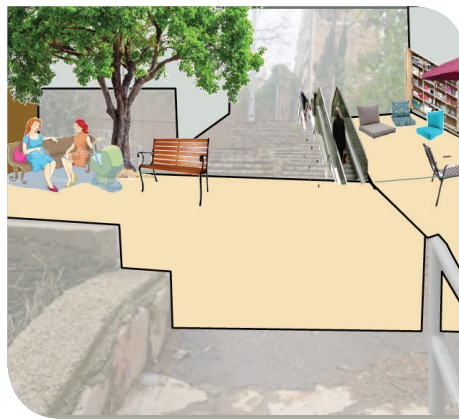
בר רפפורט

יצירת תשתית לכלכלה מעגלית
בקרב עסקים קטנים ובינוניים



ג'מאל אבו-חנא

פוטנציאל פיתוח מרחב ציבורי
באינסל



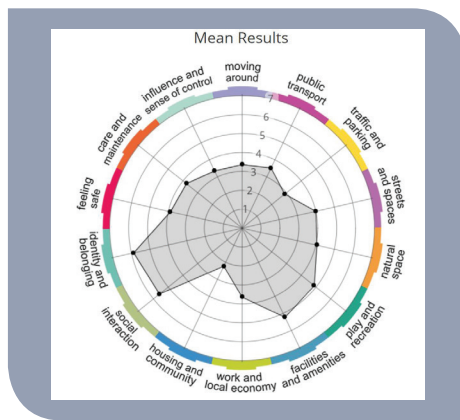
אביגיל השקס

תחנות רק"ל עתידיות:
פיתוח עירוני איכותי?



ת'ארה קריש

הכנות לקורס פלייסמייקינג
בקמפוס הר הצופים



הדס צין

ניצד מודדים
הבטי בריאות בתכנון?



יסמין אבו-עריפה

שימור
בשכונת א-טור



גלי שסקין

הוצאת פעילות מהמתנ"ס
למרחב הציבורי בשכונת יפו ג'

הדיונים יתקיימו במקביל בקבוצות של 2 עד 3 סטודנטים.

להרשמה ולבחירת קבוצת דיון לחצו כאן.

חברות הפרוייקט יישלחו לנרשמים.